

Un seul programme CN pour usiner plusieurs faces de pièces sur plateau

En plus, l'usinage 3D

- Fonctions d'usinage 3D mono surface ou mono-face en solide.
- Ebauche par : plan parallèle ou radial, poche ou contournage à Z constant ; avec contrôle des plongées de l'outil en Z- ou Z+.
- Finition par : plan parallèle ou radial, isoparamétrique et plus.
- Finition " Isoparamétrique Pièce " pour une excellence d'aspect et d'état de surface.
- Surfaçage automatique de zones planes situées à une altitude intermédiaire entre 2 passes Z.
- Reprise d'ébauche pour usiner les zones à reprendre avec un outil plus petit.
- Limitation de la zone à usiner par des surfaces ou un profil.
- Finition réglée avec synchronisation.
- Mode UGV avec "boucle" aux angles vifs, trajectoire hélicoïdale et usinage en toupie.

Poches, contours et perçages

- Vidage poche en zigzag, UGV, unidirectionnel, vraie spirale, ou spirale à pas constant ; avec ou sans passes de finition.
- Usinage de poches ouvertes sans création de géométrie.
- Surfaçage limité aux îlots ou à toute la poche.

- Reprise des résiduels des poches et contours avec un outil plus petit pour ôter la matière laissée par l'outil précédent.
- Dépouilles différentes sur les contours et les bords des poches et îlots. Ilots pouvant être de hauteurs différentes.
- Gestion intelligente des passes en Z dans les poches. Soit usinage complet de chaque poche ou, successivement, du même Z de chaque poche.

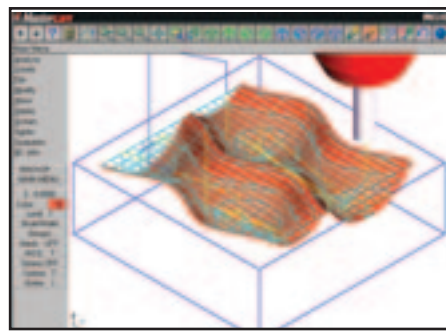
- Avec Mastercam Solids (option) recherche et perçage automatique des trous d'une pièce solide.
- Maîtrise totale des plongées et rétractions de l'outil.

Utilitaires CN pratiques

- Sélection de plusieurs zones à usiner en une seule commande.
- Plusieurs plans d'usinage et origines pour programmer aisément des pièces sur diviseur.
- Substitution à X ou Y d'un axe rotatif pour enrayer les parcours d'outil sur un diamètre (diviseur).
- Zone de sécurité pour recul de l'outil hors collision en 4/5 axes.
- Réduction significative de la taille des programmes CN par filtrage (conversion de petits mouvements linéaires en lignes ou arcs).
- Sauvegarde de la géométrie des outils spéciaux dans le fichier pièce.
- Au choix : post-processeurs standards ou adaptation spécifique.
- Création automatique de documents techniques d'atelier.

Vérification fiable des parcours d'outil

- Visualisation solide de l'usinage de la pièce à partir d'un bloc représentant le brut. Outils et attachements contrôlés et affichés pendant la simulation.



Ebauche mono-surface pour dégrossir efficacement la pièce

- Visualisation pas à pas du programme, calcul du temps d'usinage, affichage des informations outils et opérations.
- Vérification des trajectoires 2D et représentation du diamètre de l'outil.

Facile à apprendre et à utiliser

- Interface conviviale et souris pour programmer facilement. Pensez à l'usinage sans être bridé par le logiciel.
- Barre d'icônes entièrement paramétrable pour un accès rapide aux fonctions les plus utilisées.
- Aide en ligne contextuelle intégrée.
- Notice d'utilisation et tutorial détaillés.

Configuration requise

- PC avec processeur Intel Pentium.
- Lecteur de CD-ROM.
- Affichage résolution minimum 800x600 pixels et 256 couleurs.
- Souris compatible Windows.
- Windows NT 4.0 ou ultérieur, Windows 98, 2000, ME ou XP.
- Minimum 64 Mo de RAM (128 Mo recommandés) et 350 Mo d'espace disque, en plus des besoins Windows.

Mastercam®

La FAO rentabilisable

Distributeur Européen :
InterCAM SA

Case Postale 2190

1110 MORGES 2 – SUISSE

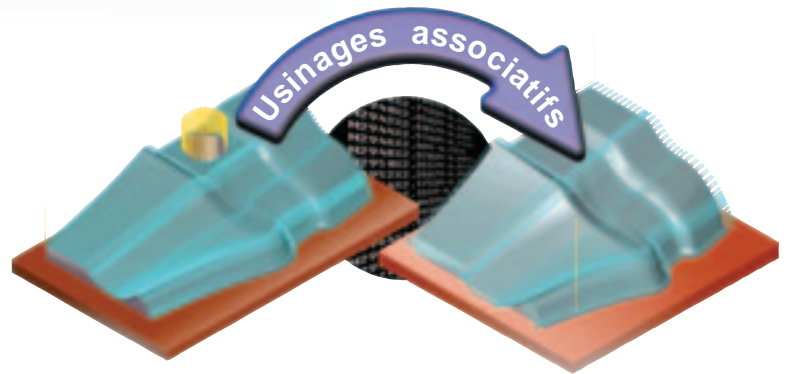
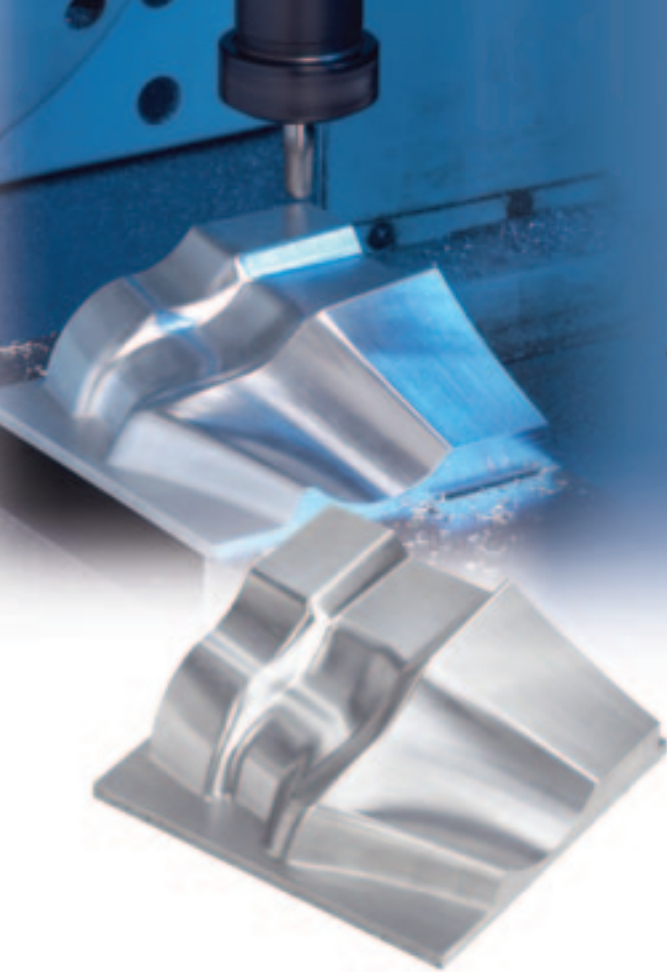
<http://www.moldplus.com>

e-mail : mastercam@moldplus.com

Centre de compétences Mastercam

Mastercam®

FRAISAGE Niveau 2



Capitalisez votre savoir-usiner

Avec l'associativité totale de Mastercam, capitalisez votre savoir-faire d'usineur et, jour après jour, ajoutez-y votre expérience.

Toute pièce programmée -dessinée en filaire, surfacique ou solide- peut être modifiée pour obtenir aussitôt le parcours d'outil mis à jour, sans autre manipulation.

Mastercam c'est aussi une programmation CN intelligente et puissante permettant la mémorisation de stratégies d'usinage personnalisées. Choisissez des opérations d'usinage déjà sauvegardées, associez-les à une autre pièce, Mastercam les adapte à ce nouveau modèle.

Facile, rapide et productif. Comme toute FAO devrait être.

Conception intuitive

- Création facile de géométries 2D et 3D par modélisation filaire, surfacique ou solide (option).
- Cotations associatives actualisées dès que le modèle est modifié.
- Rotation, déplacement et zoom dynamiques en multi-fenêtrage.
- AutoCurseur™ pour repérer les points clés des entités et faciliter le dessin.
- Nouveau repère cartésien pour programmer la pièce sans la déplacer ; usinage en repère avion ou repère voiture.
- Interfaces pour IGES, Parasolid®, SAT (modeleur ACIS®), AutoCAD® (DWG, DXF™ et Inventor™), CADL, VDA, STL, ASCII, SolidEdge®, SolidWorks®. En option Catia®, Pro-E® et STEP.

Usinages associatifs

- Pièce et usinages liés. Usinages corrigés dès modification de la géométrie ou des paramètres d'usinage.
- Mémoriser les opérations les plus utilisées pour automatiser la programmation.

Gestion des opérations

- Gestionnaire d'opérations pour accéder aux opérations de la pièce en cours. Pour créer, modifier et vérifier rapidement les trajectoires d'outils ou copier/coller toutes opérations, stratégies d'usinage ou conditions technologiques.
- Translater, inverser, pivoter, symétriser des parcours d'outils.
- Bibliothèques d'outils et de matières personnalisables avec calcul des vitesses et avances.
- Modification interactive, par sélection à la souris, des parcours d'outil affichés à l'écran.

Optimisation des avances

- Variation des avances liée au volume de copeaux. L'outil ralentit quand le volume de copeaux augmente et accélère dans le cas contraire.
- Avance différente quand l'outil est à l'intérieur ou à l'extérieur d'angles du contour.
- Bibliothèques de conditions de coupe optimisées pour vos MOCN.

